

IMMAGINI



RANGER ESD S3S SR FO LG
07542tgNRVF

DESCRIZIONE

Calzatura di sicurezza conforme alla nuova EN ISO 20345:2022, in speciale materiale anti-abrasione rigenerato Sparco® FULL EFFICIENCY, rinforzo in HF su punta, suola in poliuretano bi-densità "FLEXGRIP+" con speciale tacco conforme ai requisiti per le scale a pioli (ladder grip - LG). Leggere, ecosostenibili e resistenti per tutti gli ambienti di lavoro.

CARATTERISTICHE

TOMAIA:

in speciale materiale anti abrasione rigenerato Sparco® FULL EFFICIENCY con rinforzo in HF su punta.

FODERA INTERNA:

tessuto 3D microforato traspirante.

SOLETTA REMOVIBILE:

antistatica in morbido poliuretano con termoformatura ergonomica.

SOLETTA ANTIPERFORAZIONE:

in fibra tessile perforazione-zero ultraleggera (PS - chiodo Ø 3,0 mm).

PUNTALE:

in vetroresina amagnetico, isolante, resistente a 200J

SUOLA:

iniettata in poliuretano bi-densità con assorbimento di energia sul tallone. SR + FO + LG.

PLUS:

tomaia con oltre il 50% di fibre rigenerate. Secondo paio lacci colorati incluso. Occhiello a sgancio rapido.

DETTAGLI

SUOLA

SOLETTA REMOVIBILE



LOGHI e DECORAZIONI
realizzati in microiniezione



RINFORZO ANTIABRASIONE in HF su punta



Profili lamellari per una maggiore tenuta allo scivolamento

Tacco disegnato per conformità a norma scale a pioli (LG - altezza tacco ≥ 10 mm).

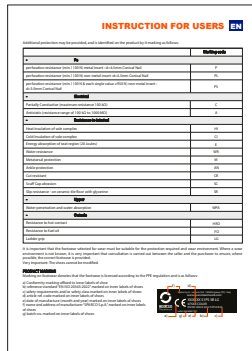
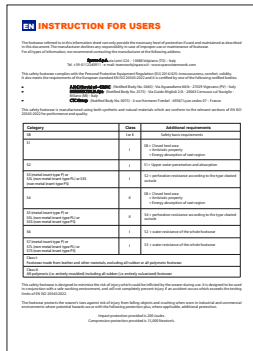
Profili lamellari per aumentare il grip per test SR.

SUOLA in poliuretano bidensità con speciale disegno dei tasselli che garantiscono il massimo grip in tutte le condizioni di appoggio ed in ogni condizione di flessione. **CONFORME SR + FO + LG**



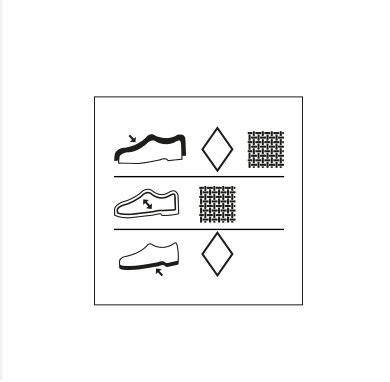
SOLETTA REMOVIBILE antistatica in poliuretano a bassa densità con termoformatura ergonomica.

NOTA INFORMATIVA



MANUALE UTENTE MULTILINGUA: (IT, EN, ES, DE, FR, BG, CS, ET, GR, HR, HU, LT, LV, NL, PL, PT, RO, SK, SL, SV)
Dimensioni 120 x 165 mm

ETICHETTE



NASTRINO TEAMWORK cucito sulla linguetta (15x60 mm)
ETICHETTA ESD su passalacci.
OCCHIELLO a sgancio rapido.

ETICHETTA DI COMPOSIZIONE
applicata sulla scarpa destra
Dim. 28 x 28 mm

ETICHETTA "CE" INTERNA
all'interno della linguetta
Dim. 50 x 15 mm

ETICHETTA TAGLIA
cucita tra tomaia e linguetta
Dim 17 x 14 mm

PACKAGING



SCATOLA SCARPE SPARCO TEAMWORK
in cartone blu-bianco-arancio e carta velina interna protettiva.
Dimensioni 343x258x123 mm
Indicazioni per il riciclo valide per l'ITALIA sul fondo (PAP20)

ETICHETTA ESTERNA SCATOLA
applicata sul lato predisposto della scatola, riporta le caratteristiche del prodotto, Certificazione, numero di lotto, codice prodotto, codice QR e codice a barre.
Dimensioni 105x60 mm

SPECIFICHE TECNICHE

SPECIFICHE TECNICHE	NORMA EN ISO 20345:2022	VALORE OTTENUTO (TG. 42)
TOMAIA		
Assorbimento Acqua dopo 60'	≤ 30%	2%
Acqua trasmessa dopo 60'	≤ 0,2 gr	0,005
Permeabilità al vapore d'acqua (mg/cm ² h)	≥ 0,8	16,0
Coefficiente di permeabilità (mg/cm ² h)	≥ 15	128,4
Permeabilità al vapore d'acqua (mg/cm ² h) - Fodera	≥ 2	57,2
Coefficiente di permeabilità (mg/cm ²) - Fodera	≥ 20	458,6
Resistenza all'abrasione cicli (fodera a secco)	25.600 cicli	No Foro
Resistenza all'abrasione cicli (fodera a umido)	12.800 cicli	No Foro
Resistenza all'abrasione cicli (sottopiede)	≥ 400	No Foro
SOLETTA ANTIPERFORAZIONE NON METALLICA		
Resistenza alla perforazione Tipo PS - valore medio N	≥ 1100	1482
Resistenza elettrica della calzatura		
• in ambiente umido MΩ	0.1 < - ≤ 1000	263
• in ambiente secco MΩ	0.1 < - ≤ 1000	10,2
PUNTALE IN FIBRA DI VETRO		
Resistenza all'urto mm	≥ 14	16,5
Resistenza alla compressione mm	≥ 14	20,0
SUOLA		
Resistenza all'abrasione (perdita di volume in mm ³)	≤ 150	19
Resistenza alle flessioni - 30.000 cicli - mm	≤ 4	2,2
Resistenza al distacco suola/tomaia N/mm	≥ 4	4,3
Resistenza agli Idrocarburi (variaz. % Volume)	≤ 12	NA
Assorbimento di energia al tallone J	≥ 20	31
Coeff.aderenza: ISO 20344:20215.14 - SR - AVANTI	≥ 0,31	0,36
Coeff.aderenza: ISO 20344:20215.14 - SR - INDIETRO	≥ 0,36	0,4

L'Azienda rispetta il Regolamento REACH (CE) n. 1907/2006 in vigore dal 1 giugno 2007, assicurando che i prodotti utilizzati e forniti da SPARCO TEAMWORK:

- non contengono al loro interno sostanze SVHC (Substance of Very High Concern);
- non contengono sostanze che siano incluse nell'elenco di cui all'allegato XIV_ del Regolamento REACH;
- non contengono sostanze che siano incluse nella Candidate List sempre aggiornata;
- non contengono sostanze soggette a restrizioni (allegato XVII del REACH) e che siano rispettate le relative restrizioni d'uso.

Inoltre nel caso in cui un articolo contenga una sostanza SVHC (Substance of Very High Concern) o inclusa in Candidate List in concentrazioni superiori allo 0,1% peso/peso, vengono fornite informazioni sufficienti con la denominazione della sostanza e istruzioni utili per l'utilizzo in sicurezza dell'articolo (cfr. art. 59.1 del REACH).