

D.P.I. CAT.2: **EN ISO 20345:2011**

MADE IN: CHINA

TAGLIE: 36/48

CALZATA: 11

IMMAGINI

DESCRIZIONE

LANDO S1P SRC
07527tgAZBM



2° paio lacci
AZZURRI
incluso



CALZATURA DI SICUREZZA IN STILE SNEAKERS, CON INTERSUOLA IN EVA E BATTISTRADA IN GOMMA MULTIGRIP SRC, TOMAIA IN MICROFIBRA VELOUR E TESSUTO MICROFORATO TRASPIRANTE. COMODE PER TUTTI GLI USI.

DANI S1P SRC
07527tgBMGF



2° paio lacci
BLU NAVY
incluso



CARATTERISTICHE

TOMAIA:
in microfibra velour e tessuto microforato traspirante.

FODERA INTERNA:
tessuto 3D microforato traspirante.

SOLETTA REMOVIBILE:
antistatica in morbido poliuretano con termoformatura ergonomica.

SOLETTA ANTIPERFORAZIONE:
in fibra tessile perforazione-zero.

PUNTALE:
in composito amagnetico, isolante, resistente a 200J.

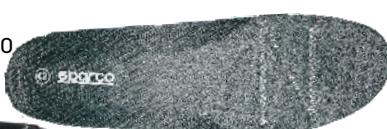
SUOLA:
intersuola in EVA e battistrada in gomma nitrilica con assorbimento dell'energia sul tallone.

PLUS:
Secondo paio lacci colorati incluso.

MAX S1P SRC
07527tgNRGR



2° paio lacci
GRIGIO SCURO
incluso



SEB S1P SRC
07527tgVSLI



2° paio lacci
VERDE SCURO
incluso



DETTAGLI

SUOLA

SOLETTA REMOVIBILE



LOGHI e DECORAZIONI
realizzati in microiniezione



RINFORZO in microfibra al tallone per una maggiore resistenza all'abrasione.



Profili autopulenti per il drenaggio dei liquidi.

Tasselli scolpiti per una maggiore tenuta allo scivolamento.

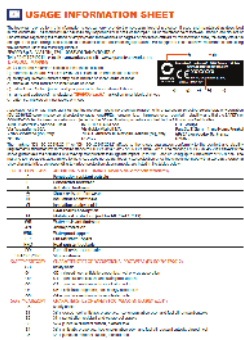
Profili autopulenti per il deflusso dei liquidi.

SUOLA superleggera con effetto ammortizzante, intersuola in EVA ultraleggera e battistrada in gomma nitrilica MULTIGRIP SRC



SOLETTA REMOVIBILE
antistatica in morbido poliuretano con termoformatura ergonomica.

NOTA INFORMATIVA



MANUALE UTENTE MULTILINGUA: (IT, EN, ES, DE, FR, BG, CS, DAN, EL, EST, FIN, HR, HUN, LETT, LIT, NL, POL, PT, RO, SK, SL, SVE, TR)
Dimensioni 120 x 165 mm

ETICHETTE



NASTRINO TEAMWORK
cucito sulla linguetta (15x60 mm)
LOGO ESD stampato su passalacci

ETICHETTA DI COMPOSIZIONE
applicata sulla scarpa destra
Dim. 28 x 28 mm

ETICHETTA "CE"
stampata all'interno della linguetta
Dim. 50 x 15 mm

ETICHETTA TAGLIA
cucita tra tomaia e linguetta
Dim 17 x 14 mm

PACKAGING



SCATOLA SCARPE SPARCO TEAMWORK
in cartone blu-bianco-arancio e carta velina interna protettiva.
Dimensioni 343x188x123 mm
Indicazioni per il riciclo valide per l'ITALIA sul fondo (PAP20)

ETICHETTA ESTERNA SCATOLA
applicata sul lato predisposto della scatola, riporta le caratteristiche del prodotto, Certificazione, numero di lotto, codice prodotto, codice QR e codice a barre.
Dimensioni 105x60 mm

SPECIFICHE TECNICHE

SPECIFICHE TECNICHE	NORMA EN ISO 20345:2011	VALORE OTTENUTO (TG. 42)
TOMAIA		
Impermeabilità dinamica della tomaia:	≥ 60	
Assorbimento Acqua dopo 60'	≤ 30%	NA
Acqua trasmessa dopo 60'	≤ 0,2 gr	NA
Permeabilità al vapore d'acqua (mg/cm ² h)	≥ 0,8	29,5
Coefficiente di permeabilità (mg/cm ² h)	≥ 15	237,4
Permeabilità al vapore d'acqua (mg/cm ² h) - Fodera	≥ 2	38,6
Coefficiente di permeabilità (mg/cm ²) - Fodera	≥ 20	310,0
Resistenza all'abrasione cicli (fodera a secco)	25.600 cicli	No Foro
Resistenza all'abrasione cicli (fodera a umido)	12.800 cicli	No Foro
Resistenza all'abrasione cicli (sottopiede)	≥ 400	No Foro
SOLETTA ANTIPERFORAZIONE NON METALLICA		
Resistenza alla perforazione N	≥ 1100	1100
Resistenza elettrica della calzatura		
• in ambiente umido MΩ	0.1< - ≤1000	2,9
• in ambiente secco MΩ	0.1< - ≤1000	5,9
PUNTALE IN FIBRA DI VETRO		
Resistenza all'urto mm	≥ 14	16,0
Resistenza alla compressione mm	≥ 14	20,5
SUOLA		
Resistenza all'abrasione (perdita di volume in mm ³)	≤ 150	123,4
Resistenza alle flessioni - 30.000 cicli - mm	≤ 4	0,6
Resistenza al distacco suola/tomaia kN/m	≥ 3	3,3
Resistenza agli Idrocarburi (variaz. % Volume)	≤ 12	1,03
Assorbimento di energia al tallone J	≥ 20	37
Coeff. di aderenza: EN-ISO 20345:2011(SRC)	≥ 0,18	0,19
ESD SECONDO EN 61340-5-1:2016		
Resistenza elettrica - Valori medi (V/s/MΩ)	≤ 100	1,1

L'Azienda rispetta il Regolamento REACH (CE) n. 1907/2006 in vigore dal 1 giugno 2007, assicurando che i prodotti utilizzati e forniti da SPARCO TEAMWORK:

- non contengono al loro interno sostanze SVHC (Substance of Very High Concern);
- non contengono sostanze che siano incluse nell'elenco di cui all'allegato XIV_ del Regolamento REACH;
- non contengono sostanze che siano incluse nella Candidate List sempre aggiornata;
- non contengono sostanze soggette a restrizioni (allegato XVII del REACH) e che siano rispettate le relative restrizioni d'uso.

Inoltre nel caso in cui un articolo contenga una sostanza SVHC (Substance of Very High Concern) o inclusa in Candidate List in concentrazioni superiori allo 0,1% peso/peso, vengono fornite informazioni sufficienti con la denominazione della sostanza e istruzioni utili per l'utilizzo in sicurezza dell'articolo (cfr. art. 59.1 del REACH).